

◆一時保育支援制度を改正しました。

これまでの一時保育支援制度では静岡キャンパス多目的保育施設「たけのこ」の一時保育のみを支援の対象としていましたが、平成30年4月利用分から学外の一時的保育やベビーシットングサービスも支援の対象となりました。

また、当室ではこれ以外にもワーク・ライフ・バランスの確保のための支援を行っています。

- 一時保育支援制度…一時保育利用のためにかかった費用の2分の1を上限として支援します。
- 学会参加時等保育支援制度…学会参加のための一時保育費用は2分の1(上限)、入試業務従事のための一時保育費用は全額(上限なし)を支援します。
- 病児及び病後児保育支援制度…病児・病後児保育を行う事業者を利用して行った病児・病後児の保育費用について、2分の1を上限として支援します。

※今年度の各支援制度の上限金額は2万円です。(入試業務については上限はありません。)
各種支援の申請方法など詳しくは当室ホームページをご覧ください。

【男女共同参画推進室ホームページ http://www.shizuoka.ac.jp/sankaku/support_event.htm】

◆研究力向上のための講演会(9月3日)

久留米大学の児島将康先生を講師にお招きし、科研費獲得の方法とコツについてお話しいただきます。

静岡キャンパス(主会場):共通教育A棟301講義室

浜松キャンパス(テレビ会議):総合研究棟24講義室

定員:両キャンパス合わせて150名

申込み:所属、氏名、参加キャンパスを記載し8月30日(木)17時までにメールにて当室へお申込みください。

◆研究力向上のための集中研修会(9月3日～5日)

上記講演会に続き、女性研究者・若手研究者のための科研費申請書個別指導研修会を実施します。

静岡キャンパス大学会館セミナールーム

定員:20名(女性研究者優先) ※原則として上記講演会にも参加いただきます。

申込み:7月10日(火)17時までにメールにて当室へお申込みください。

◆浜松キャンパス学童保育

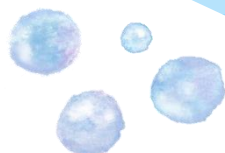
3月22日から4月6日にかけて、浜松キャンパス春休み学童保育を実施しました。次回は夏休みに実施します。(入所児童の募集は終了しました。)

◆女子高校生何でも相談コーナー

8月の本学オープンキャンパスにおいて、「女子高校生なんでも相談コーナー」を実施します。

8月7日(火) 浜松キャンパス(情報学部、工学部)

8月10日(金) 静岡キャンパス(理学部、農学部)



平成30年度男女共同参画推進委員

本橋 令子 (副学長(ダイバシティ推進担当)、農学領域教授) *
堀川 光久 (総務・財務・施設担当理事)
中本 義彦 (人文社会科学領域 教授) *
池田 恵子 (教育学領域 教授) *
松本 剛昭 (理学領域 准教授) *
田中 孝 (農学領域 助教) *
河本 映 (工学領域 准教授) *
佐治 斉 (情報学領域 教授) *
吉川 真理 (融合・グローバル領域(法務研究科) 教授) *
跡部 千慧 (男女共同参画推進室助教) *
田中 智雄 (事務局総務部長)
伊藤 康志 (事務局学務部長)
菅谷 淳子 (事務局国際交流課長)

平成30年度男女共同参画推進室

本橋 令子 (室長、ダイバシティ推進担当副学長、農学領域教授) *
田中 智雄 (室長補佐、総務部長)
大池 恵子 (室員、職員課長) *
藤井 真貴子 (室員、職員課職員係長)
谷保 政行 (室員、職員課職員係主任)
跡部 千慧 (室員、男女共同参画推進室助教) *
佐藤 忠弘 (室員)
高井 恵美 (室員)

*は男女共同参画相談員です。



「理系女子夢みつけ★応援プロジェクト in しずおか」

活動報告とお知らせ

JST女子中高生の理系進路選択支援プログラムの2年間の採択期間が終了しました。今年度より、活動の一部を本学の自主事業として継続します。

今後のイベントスケジュール

- 企業・研究機関見学
8月24日@808ファクトリー
3月28日@浜松ホトニクス株式会社
- 体験実験
11月@静岡大学(静岡・浜松キャンパス)
- 出前授業
中学校、高校の希望により随時実施
- 講演会・交流会
10月～12月@浜松市

イベント詳細、参加申し込みについては随時Rikeshizuホームページに掲載します。
<http://www.rikeshizu.sankaku.shizuoka.ac.jp>

静岡大学

男女共同参画推進室

〒422-8529 静岡県静岡市駿河区大谷836
TEL : 054-238-3052 FAX : 054-238-3160
<http://www.shizuoka.ac.jp/sankaku/takenoko@adb.shizuoka.ac.jp>

Gender Equality Office Activity Report

◆The temporary childcare support system has been revised.

In the temporary nursing care support system so far, only the Nursery and parents' cafe "Takenoko" in Shizuoka campus was supported, but **temporary daycare and baby sitting services outside the university** are also eligible for support from this April.

In addition, we also provide the following support.

- Nursery fees while participating in academic societies or entrance examination work (also for male staff)

If you participate in academic societies,, you can receive a half nursery fees*,

If you work for entrance examinations, you can receive full nursery fees (no limit).

- Daycare fees for sick or convalescent children(also for male staff)
you can receive a half nursery fees*

*: The maximum amount for this fiscal year is 20,000 yen.

【 Please visit our website for details and application.

http://www.shizuoka.ac.jp/sankaku/eng_support_event.html 】

◆ Improvement of research capabilities lecture (September 3rd)

We have invited Dr. Masayasu Kojima of Kurume University to be a lecturer.

He will tell us about the methods of acquiring Grant-in-Aid for Scientific Research.

Shizuoka Campus (main venue): Lecture Room 301 in the General Education A building

Hamamatsu Campus (TV conference): 24 lecture room of the Joint Research Laboratory

Capacity: 150 people altogether, across both campuses

Application: Please provide your, affiliation, name, participating campus and email them to our office by 5pm Thursday, August 30th.

◆Training for researchers (September 3rd - September 5th)

Following the lecture, we will organize an individual guidance workshop for female researchers and young researchers.

Place: Shizuoka Campus University Hall Seminar Room

Capacity: 20 people (priority for female researchers)

Application: Please email to our office by 5pm on Tuesday, July 10.

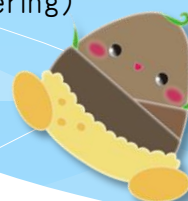
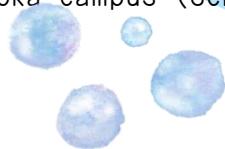
◆School childcare center

during summer vacation at Hamamatsu (July 25th - August 31st)

◆Counseling for female high school students

August 7th at Hamamatsu campus (Informatics, Engineering)

August 10th at Shizuoka campus (Science, Agriculture)



This year's Member

Gender Equality Committee

MOTOHASHI, Reiko (Vice-president, Agriculture)
HORIKAWA, Mitsuhsa (Director General)
NAKAMOTO, Yoshihiko (Humanities and Social Sciences) *
IKEDA, Keiko (Education) *
MATSUMOTO, Yoshiteru (Science) *
TANAKA, Takashi (Agriculture) *
KAWAMOTO, Ei(Engineering) *
SAJI, Hitoshi (Informatics) *
YOSHIKAWA, Mari (Law School) *
ATOBE, Chisato (Gender Equality Office) *
TANAKA, Tomoo (General Affairs Division)
ITO, Yasushi (Student Affairs Division)
SUGAYA, Junko (International Affairs Section)

Gender Equality Office

MOTOHASHI, Reiko (Director, Vice-president, Professor of Agriculture)
TANAKA, Tomoo (Assistant director, Director of General Affairs Division)
SAJI, Hitoshi (Director of Hamamatsu branch, Professor of Informatics)
OIKE, Keiko (Member, Manager of Personnel Affairs Section)
FUJII, Makiko (Member, Chief of Personnel Affairs Section)
TANIHO, Masayuki (Member, Administrative Staff of Personnel Affairs Section)
ATOBE, Chisato (Member, Assistant professor)
SATO, Tadahiyo (Member)
TAKAI, Emi (Member)

*:Counselor of Gender Equality issue



Science Girls Dreams ★ Supporting Projects in Shizuoka (also known as Rike Shizu)

We will introduce career choices focused on science for junior high school and high school girls and their parents in Science Girls Dreams ★ Supporting Projects in Shizuoka (also known as Rike Shizu) .

- Tour
August 24 at 808 Factory
March 28 at Hamamatsu Photonics K.K. (both Shizuoka and Hamamatsu campuses)
- Science experiment class
November at Shizuoka university
- Science lecture at junior high school and high school
- Symposium
date to be decided.

Please visit our website for application and details.

<http://www.rikeshizu.sankaku.shizuoka.ac.jp>

Shizuoka University
Gender Equality Office

836, Ohya, Suruga-ku, Shizuoka-City,
Shizuoka Prefecture, Japan 422-8529
TEL : +8(0)54-238-3052 FAX : +8(0)54-238-3160
[http://www.shizuoka.ac.jp/sankaku/
takenoko@adb.shizuoka.ac.jp](http://www.shizuoka.ac.jp/sankaku/takenoko@adb.shizuoka.ac.jp)